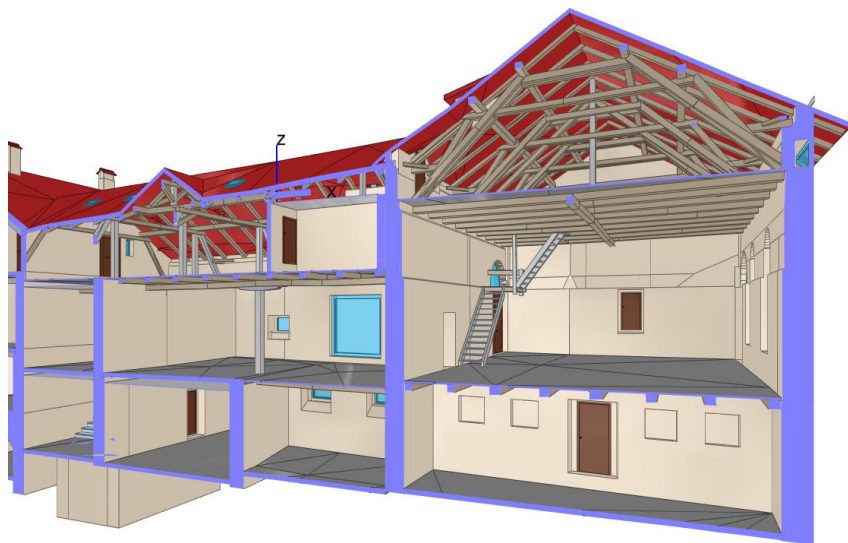


Gebäudevermessung Stufels

CAD und BIM



📍 Fürstenaubruck
🕒 2020
👤 Renzo Cadruvi

Kompetenzen

Ingenieurvermessung, Building Information Modeling (BIM)

Die drei ineinander verbauten, historischen Gebäude in Stufels (Fürstenaubruck GR) haben komplexe Strukturen und zahlreiche Niveauunterschiede. Dies macht eine Planung eines Umbaus ohne zuverlässige Pläne sehr schwierig. Für einen effizienten Umbau solcher Liegenschaften braucht es genaue und detaillierte Pläne. Das spart Zeit und Geld. Durch ein zusätzliches 3D Modell haben Sie eine perfekte Ausgangslage für herausfordernde Umbauten. Damit lassen sich schnell Visualisierungen realisieren.

Unsere Leistungen:

- ◆ Gebäudeaufnahmen
- ◆ Erstellung 3D Modell (BIM)
- ◆ Grundrisse
- ◆ Schnitte