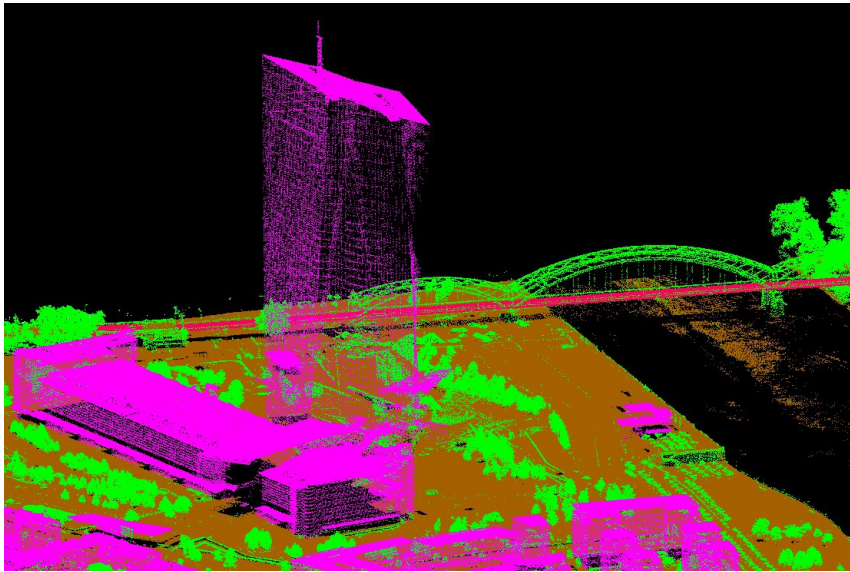


# Nachteinsätze für ein digitales Geländemodell

## Laserdatenerfassung und Höhenmodell - Generierung



- 📍 Frankfurt am Main, Deutschland
- 👤 Stadt Frankfurt am Main, Deutschland
- 🕒 April - November 2015

### Kompetenzen

3D-Mapping, Airborne Laserscanning, Höhenmodell

### Systeme

- ◆ Flugplattform: Cessna C208
- ◆ Laserscanner: AX60, Trimble

Die Stadt Frankfurt beauftragte im April 2015 BSF Swissphoto mit der Befliegung der Stadt Frankfurt inkl. des Frankfurter Flughafens. Mit einer Punktdichte von 10 Punkten/m<sup>2</sup> wurde eine Fläche von 314 km<sup>2</sup> gescannt.

Eine besondere Herausforderung stellte der hohe Flugverkehr in Frankfurt dar, welcher eine Befliegung am Tage verunmöglichte. Deshalb wurden die Befliegungen nachts durchgeführt.

Eine wichtige Kundenvorgabe bei der Befliegung war die Vermeidung von Abschattung und sichttoten Bereichen. Dies wurde durch eine Kreuzbefliegung sowie eine hohe Überlappung der Flugstreifen von min. 50% über die gesamte Linienlänge erreicht.

### Unsere Leistungen

- ◆ Laserdatenerfassung über das gesamte Stadtgebiet Frankfurt am Main einschliesslich eines festgelegten Pufferbereichs mit der geforderten Punktdichte
- ◆ Klassifizierung der Punktwolke in 8 Klassen
- ◆ Berechnung der 3D-Punktwolke im lokalen Koordinaten- und Höhensystem (UTM32/DHHN92)
- ◆ Lieferung der verlangten Abgabeprodukte und -formate
- ◆ Qualitätskontrollen und Dokumentation (Metadaten, Technischer Bericht)