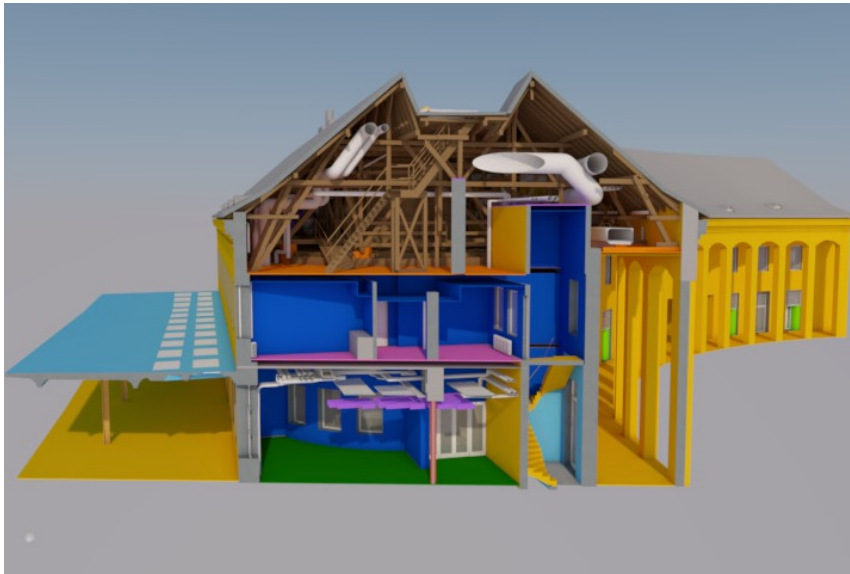


Scan2BIM am Bahnhof Zürich-Enge

Modellierung des historischen Bahnhofskomplexes



📍 Zürich-Enge
👤 SBB, Schweiz
🕒 April-Juli 2020

Kompetenzen

Building Information Modeling (BIM), Geomatik

Ein gänzlich anders geartetes Projekt, da nicht luftgestützt, ist das „Scan2BIM“-Projekt des Bahnhofs Zürich-Enge in der Schweiz, welches BSF Swissphoto gemeinsam mit *Grünenfelder und Partner AG* im Zeitraum April – Oktober 2020 für die SBB durchgeführt hat. BIM steht für Building Information Modeling und umfasst die detailgetreue geometrische aber auch funktionale Darstellung von Gebäuden oder Infrastrukturobjekten. Ziel des Projektes war die Modellierung des historischen Bahnhofskomplexes im Detaillierungsgrad 200-400 auf der Basis terrestrischer Laserscandaten. Für die Aufnahme des 17'700 m² grossen Komplexes waren 1'500 Scanpositionen nötig. In die anschliessende Modellierung sämtlicher Gebäudeelemente inklusive Leitungen und Rohre wurden mehrere tausend Arbeitsstunden investiert, um dem Bauherrn die optimale Planungsgrundlage für die anstehenden Sanierungs- und Umbauarbeiten zu bieten.