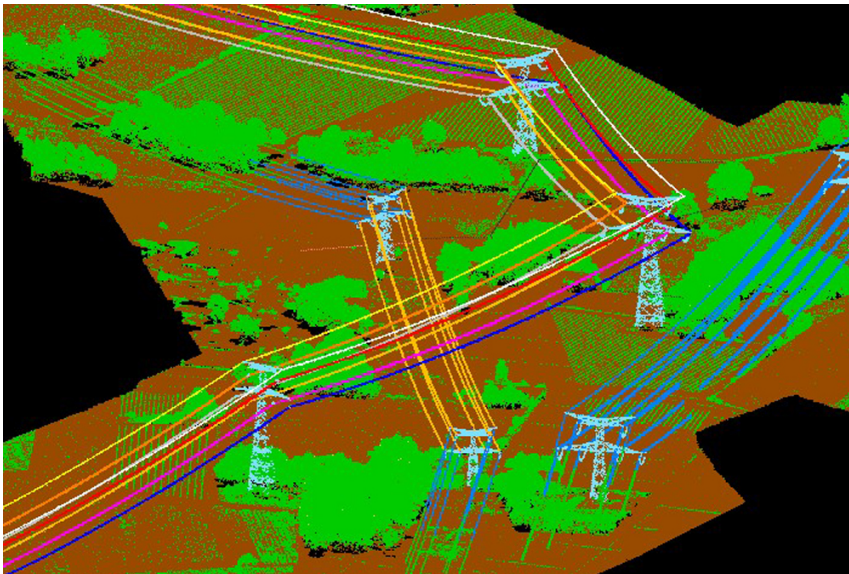


Aufnahme von Hochspannungsleitungen in Frankreich

Profilgenerierung, Bestandsaufnahme und Vegetationsabstandsanalyse



- 📍 verschiedene Regionen, Frankreich
- 👤 Réseau de transport d'électricité, Paris, Frankreich
- 🕒 2012 - 2016
- 👤 Lucas Clemenz
+41 44 871 21 46

Kompetenzen

3D-Mapping

Kontakt

www.bsf-swissphoto.com

Im Jahr 2012 erhielt die Bietergemeinschaft Eiffage-Energie/BSF Swissphoto den Auftrag vom französischen Höchstspannungsnetzbetreiber RTE (Réseau de transport d'électricité), während 5 Jahren einen Teil des französischen Hochspannungs-Freileitungsnetzes zu befliegen und Laserdaten sowie Luftbilder zu erfassen. Diese Befliegung umfasst ca. 2'000 km Freileitungen (63 kV - 400 kV) mit einer Korridorbreite von 70 bis 120 m.

Hierfür wurden ein Airborne Laserscanner sowie eine digitale Mittelformatkamera eingesetzt, welche gemeinsam in einem Helikopter installiert wurden. Die erfassten Laserdaten haben eine Punktdichte von mehr als 20 Punkten/m², die Luftbilder eine Auflösung <10 cm/Pixel.

Als Produkte wurden eine klassifizierte Punktwolke, ein digitales Terrain- und Oberflächenmodell sowie ein digitales Orthophoto generiert. Entlang dieser erfassten Freileitungen wurden das Längenprofil gerechnet und die Sicherheitsabstände zu den sich in der Trasse befindlichen Objekten geprüft und dokumentiert.

Leistungen der Bietergemeinschaft:

- ◆ Flugplanung, Mobilisierung und Initialisierung
- ◆ Laserdatenerfassung und Luftbildaufnahme: Schrägluftbilder und Senkrechtluftbilder
- ◆ Georeferenzierung und Klassifizierung der Laserdaten
- ◆ Generierung eines Digitalen Geländemodells, Oberflächenmodells sowie Orthophotos
- ◆ Erzeugung von Längenprofilen
- ◆ Vegetationsabstands-Analyse
- ◆ Qualitätssicherung
- ◆ Technische Dokumentation