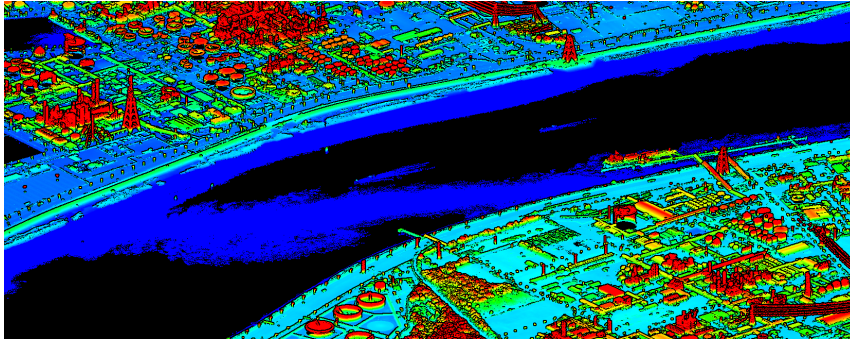


LiDAR-Erfassung des Flusses Schelde in Flandern

Lidar-Datenerfassung der Scheldemündung in Antwerpen.



- 📍 Antwerpen, Flandern
- 👤 De Vlaamse Waterweg nv
- 🕒 seit 2023

bsf_expertise

Airborne Laserscanning, 3D-Mapping

Neue Höhen erreicht! Im Frühjahr 2023 erreichte BSF Swissphoto einen entscheidenden Meilenstein, indem es unseren hochmodernen LiDAR-Scanner Riegl VQ780II-S einsetzte, um einen bedeutenden 112 km² großen Abschnitt des legendären Flusses Schelde fachmännisch zu kartieren. Dies umfasste die weitläufige Fläche des zweitgrößten Hafens Europas, Antwerpen. Bei Ebbe haben wir eine umfassende Punktwolke mit einer minimalen Punktdichte von 8 Punkten pro Quadratmeter erfasst, was eine bemerkenswerte Genauigkeit von 5 cm in der Höhe und 10 cm in der Position gewährleistet. Unsere sorgfältig erfassten und verarbeiteten Daten wurden unserem geschätzten Kunden „De Vlaamse Waterweg nv“ anvertraut, der ihn in die Lage versetzt, diese wichtige Wasserstraße sorgfältig zu überwachen und zu verwalten. Bei BSF Swissphoto sind wir bereits mit den Vorbereitungen beschäftigt, dieses Erfolgsprojekt im nächsten Jahr noch einmal zu übertreffen. Gemeinsam werden wir die Grenzen von Präzision und Zuverlässigkeit weiter verschieben!